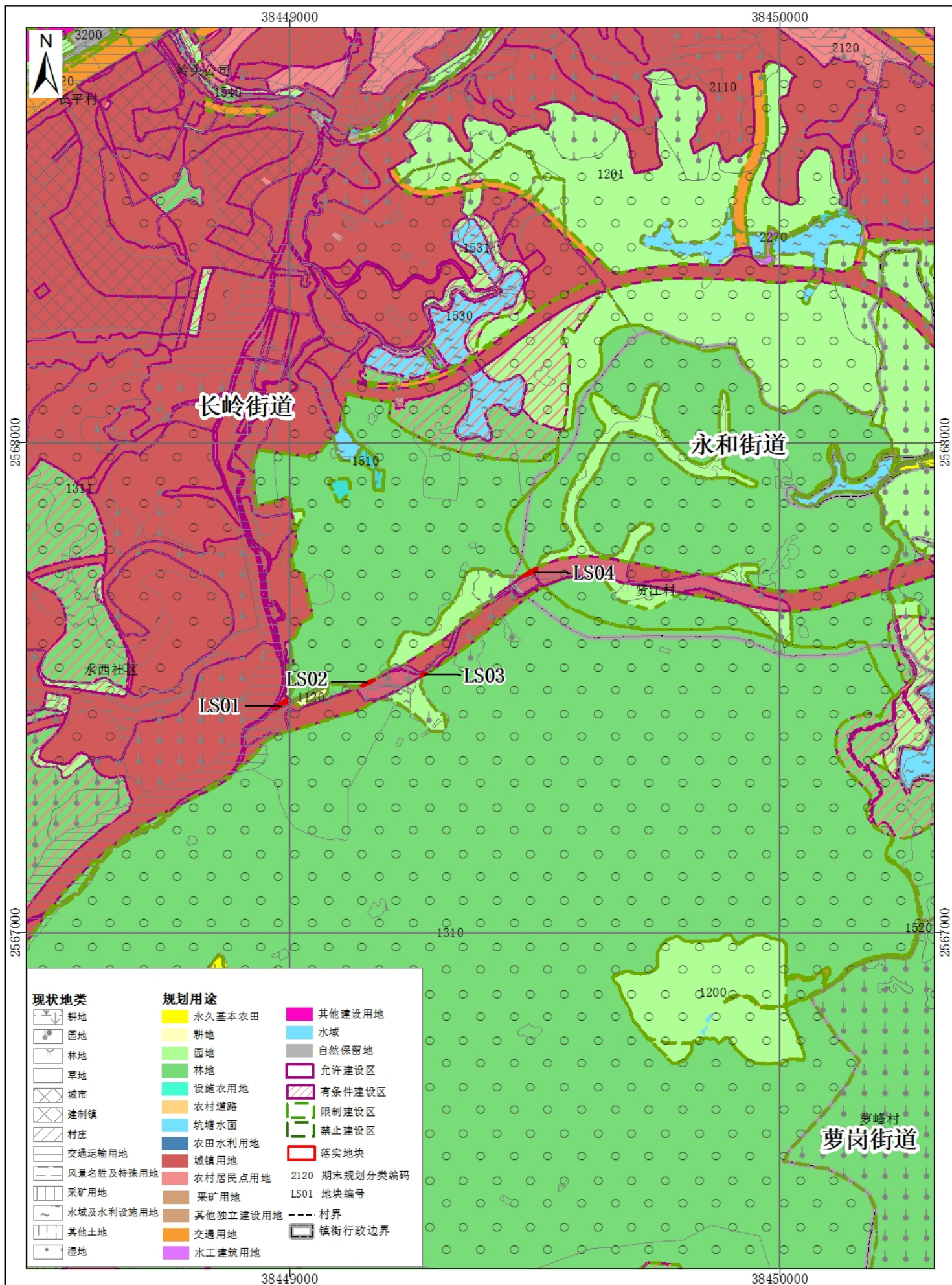


黄埔区萝岗街道、永和街道落实地块土地利用规划图（落实前）（LS01-LS04）

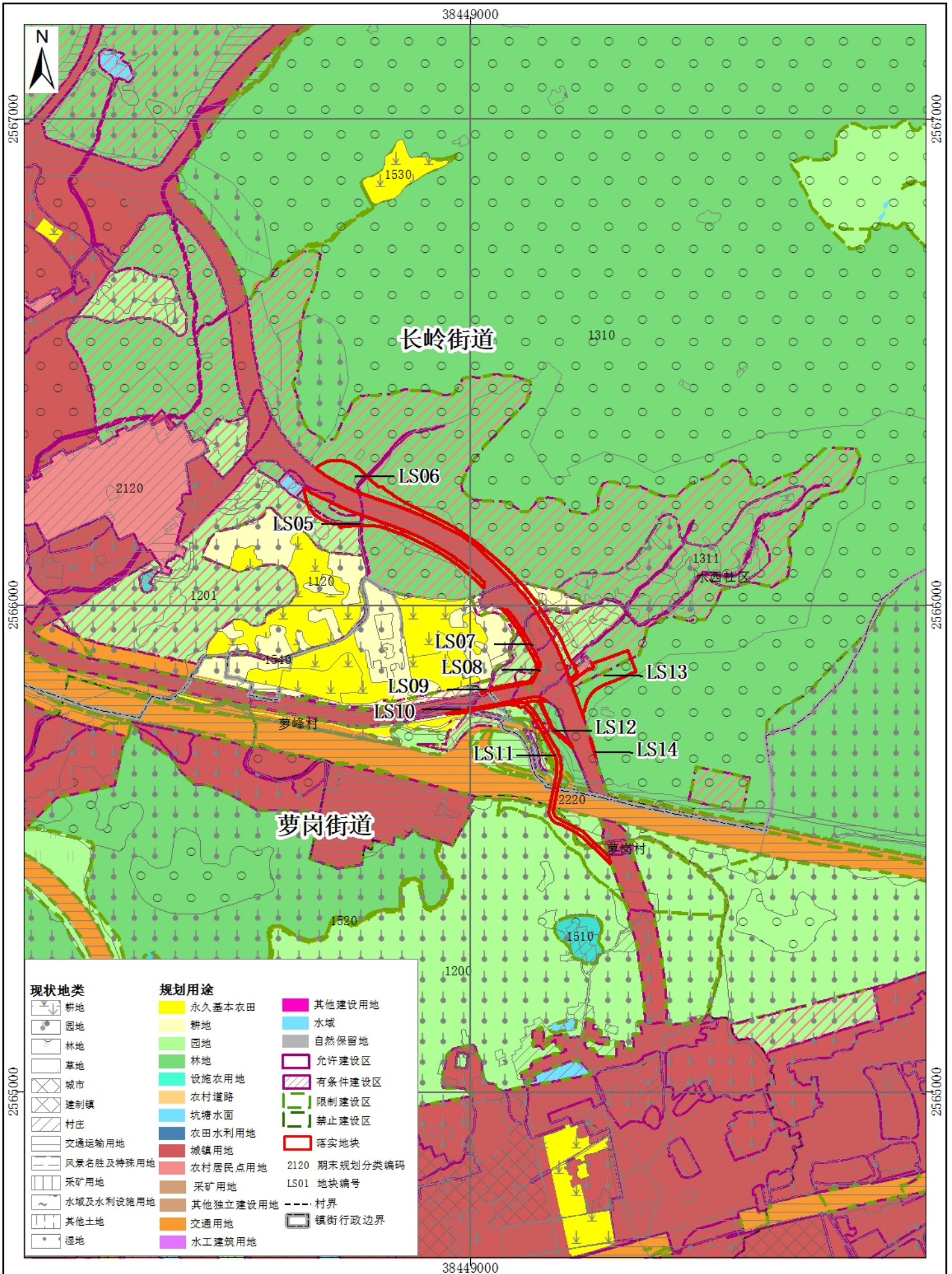


2000国家大地坐标系
1985国家高程基准

1:10000

广州开发区规划和自然资源局（广州市规划和自然资源局黄埔区分局）
广州市城市规划勘测设计研究院
2023年9月

黄埔区萝岗街道落实地块土地利用规划图（落实前）(LS05-LS14)



2000国家大地坐标系
1985国家高程基准

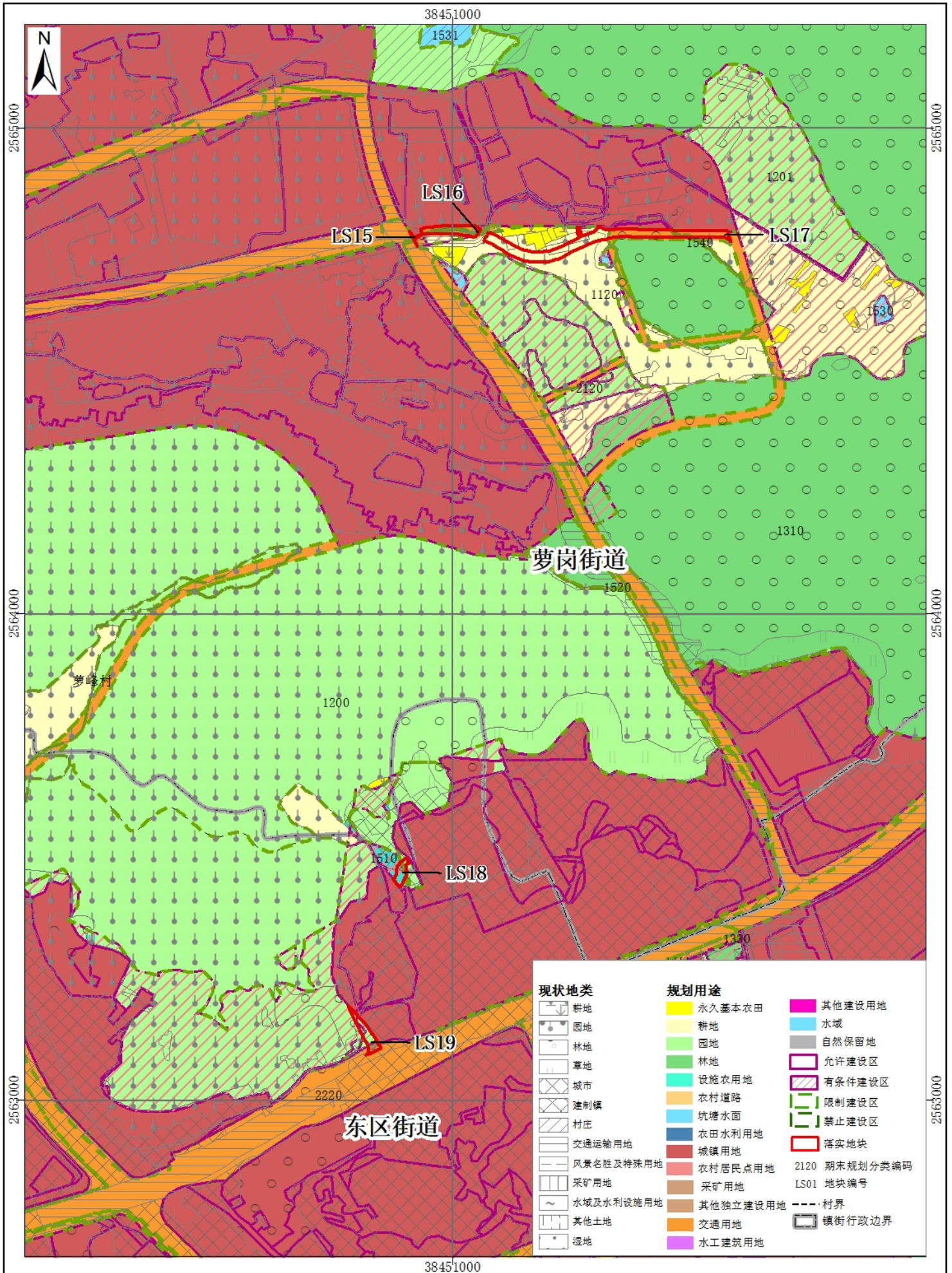
1:10000

广州开发区规划和自然资源局（广州市规划和自然资源局黄埔区分局）

广州市城市规划勘测设计研究院

2023年9月

黄埔区萝岗街道、东区街道落实地块土地利用规划图（落实前）(LS15-LS19)

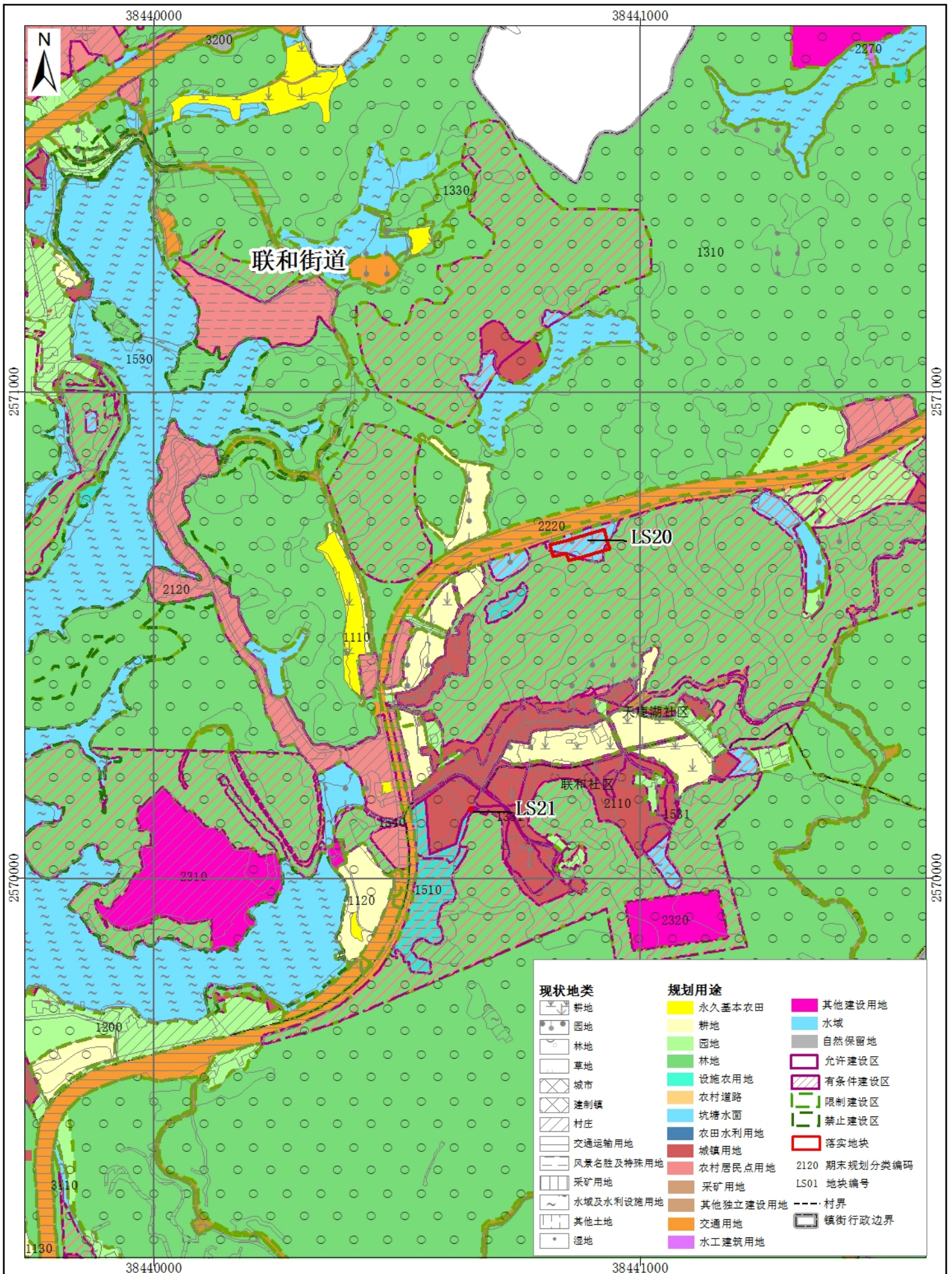


2000国家大地坐标系
1985国家高程基准

1:10000

广州开发区规划和自然资源局（广州市规划和自然资源局黄埔区分局）
广州市城市规划勘测设计研究院
2023年9月

黄埔区联和街道落实地块土地利用规划图（落实前）（LS20-LS21）

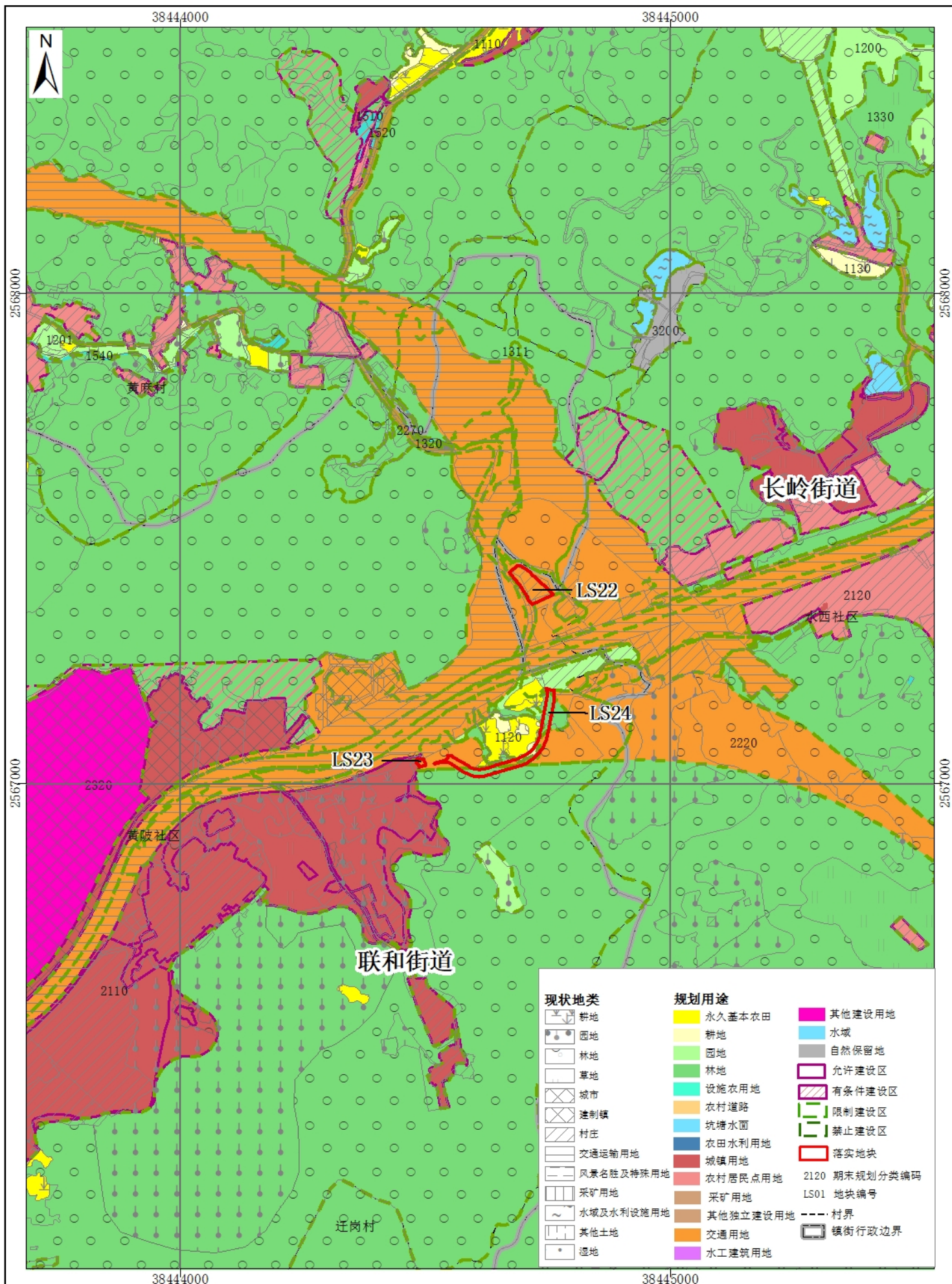


2000国家大地坐标系
1985国家高程基准

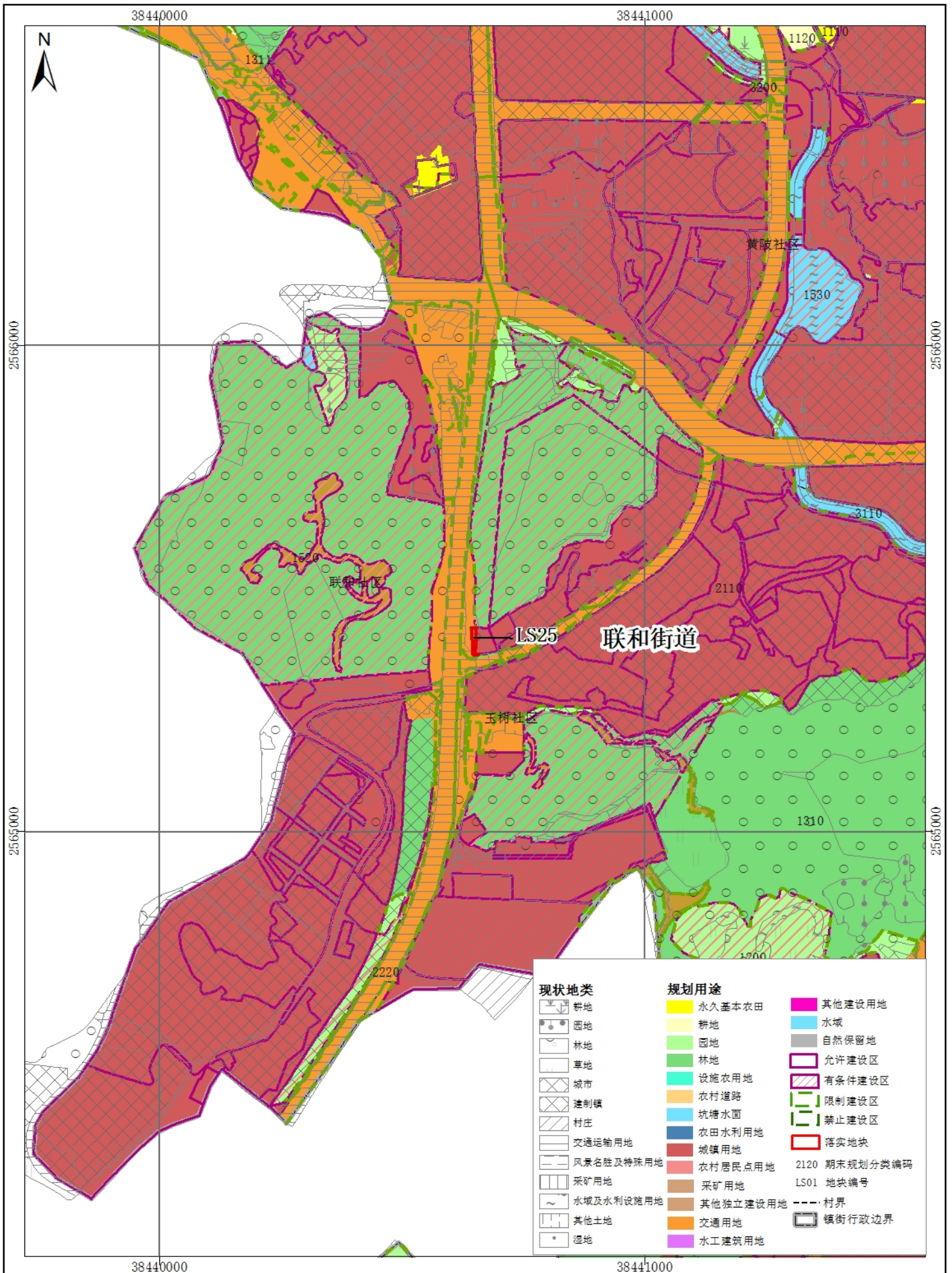
1:10000

广州开发区规划和自然资源局（广州市规划和自然资源局黄埔区分局）
广州市城市规划勘测设计研究院
2023年9月

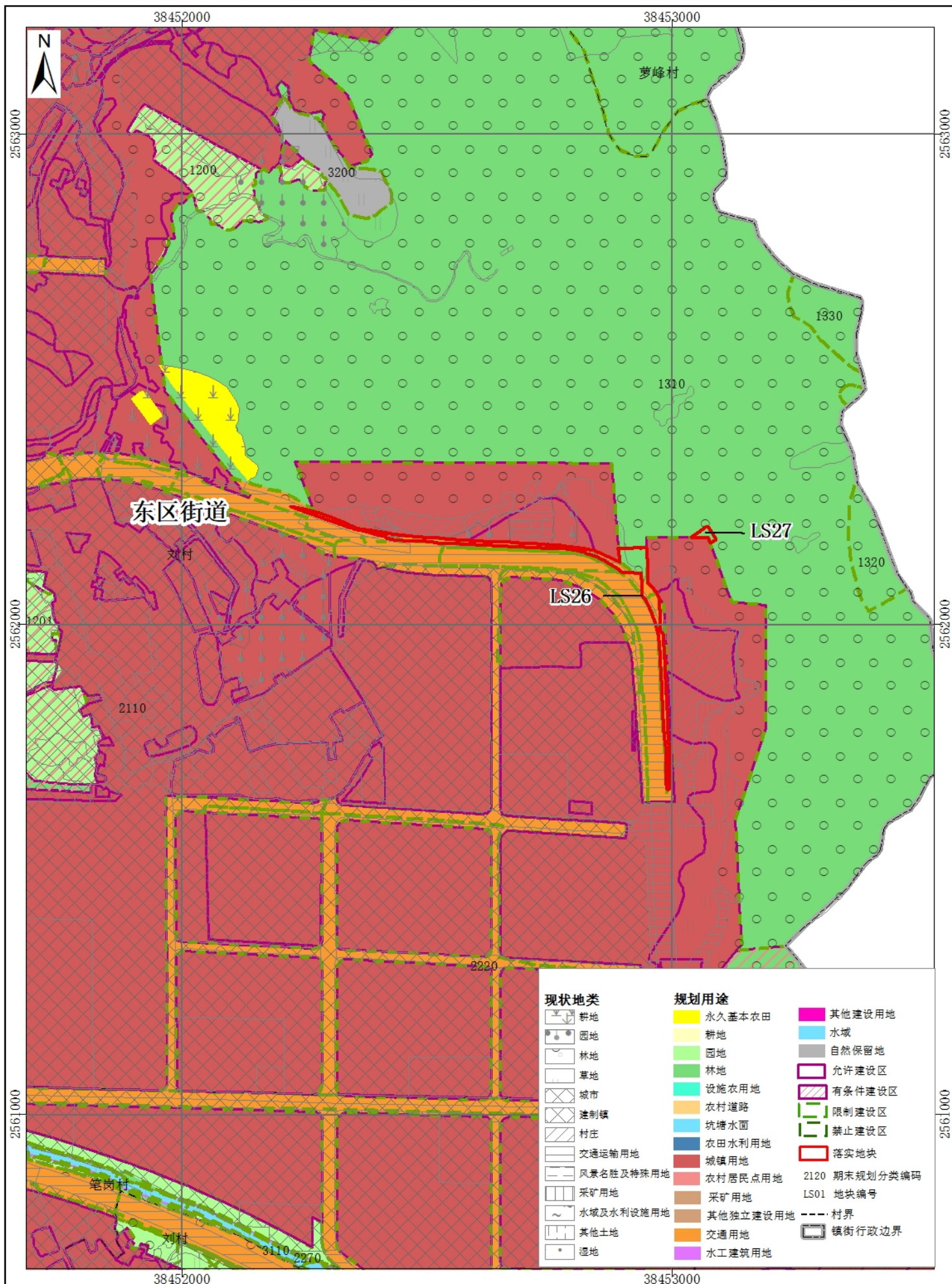
黄埔区联和街道、萝岗街道落实地块土地利用规划图（落实前）（LS22-LS24）



黄埔区联和街道落实地块土地利用规划图（落实前）（LS25）



黄埔区东区街道落实地块土地利用规划图（落实前）（LS26-LS27）



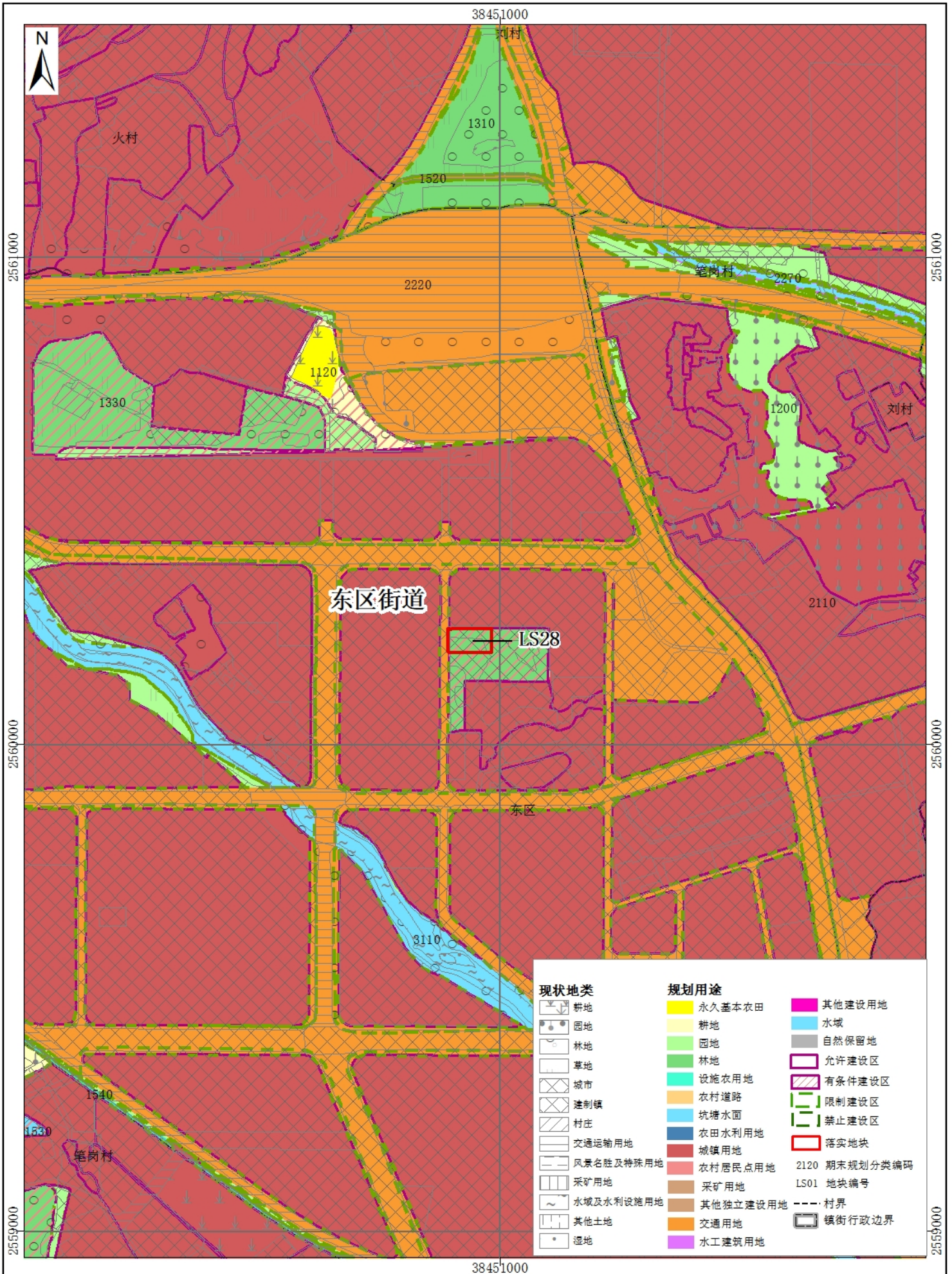
2000国家大地坐标系
1985国家高程基准

1:10000

广州开发区规划和自然资源局（广州市规划和自然资源局黄埔区分局）
广州市城市规划勘测设计研究院

2023年9月

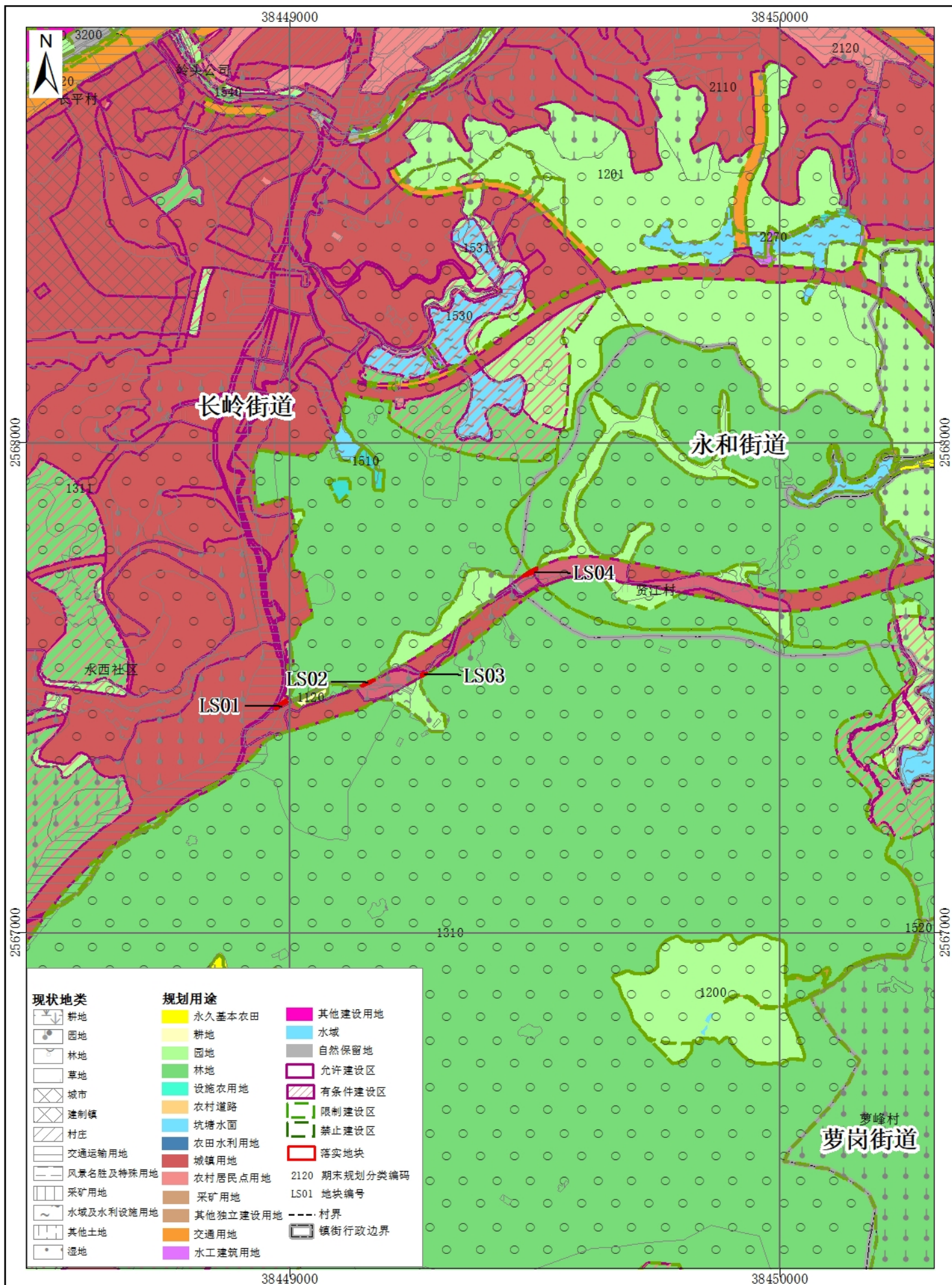
黄埔区东区街道落实地块土地利用规划图（落实前）（LS28）



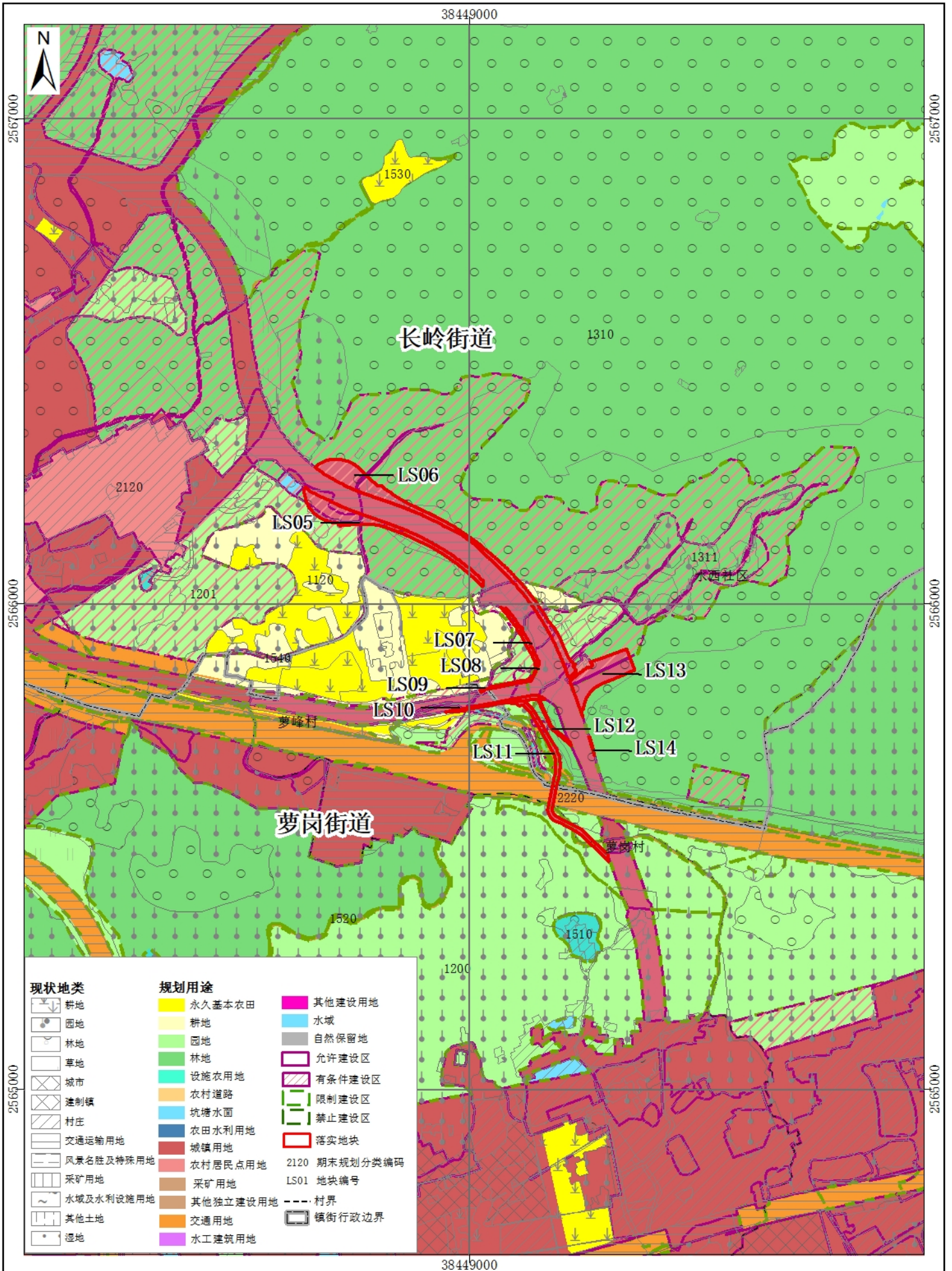
现状地类	规划用途	其他建设用地区
耕地	永久基本农田	其他建设用地区
园地	耕地	水域
林地	园地	自然保留地
草地	林地	允许建设区
城市	设施农用地	有条件建设区
建制镇	农村道路	限制建设区
村庄	坑塘水面	禁止建设区
交通运输用地	农田水利用地	落实地块
风景名胜及特殊用地	城镇用地	2120 期末规划分类编码
采矿用地	农村居民点用地	LS01 地块编号
水域及水利设施用地	采矿用地	镇街行政边界
其他土地	其他独立建设用地	
湿地	交通用地	
	水利建筑用地	

2000国家大地坐标系
1985国家高程基准

黄埔区萝岗街道、永和街道落实地块土地利用规划图（落实后）（LS01-LS04）



黄埔区萝岗街道落实地块土地利用规划图（落实后）(LS05-LS14)

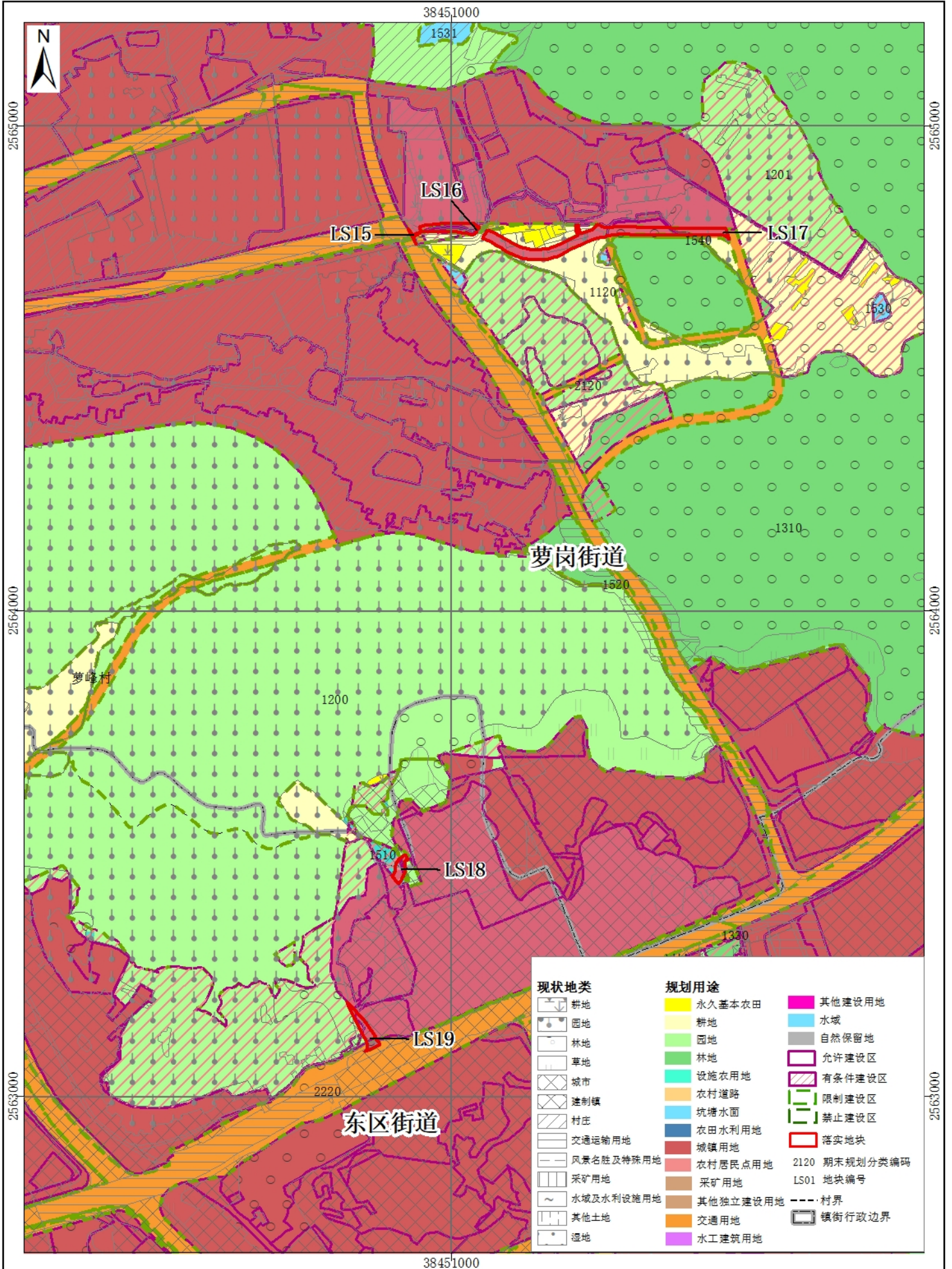


2000国家大地坐标系
1985国家高程基准

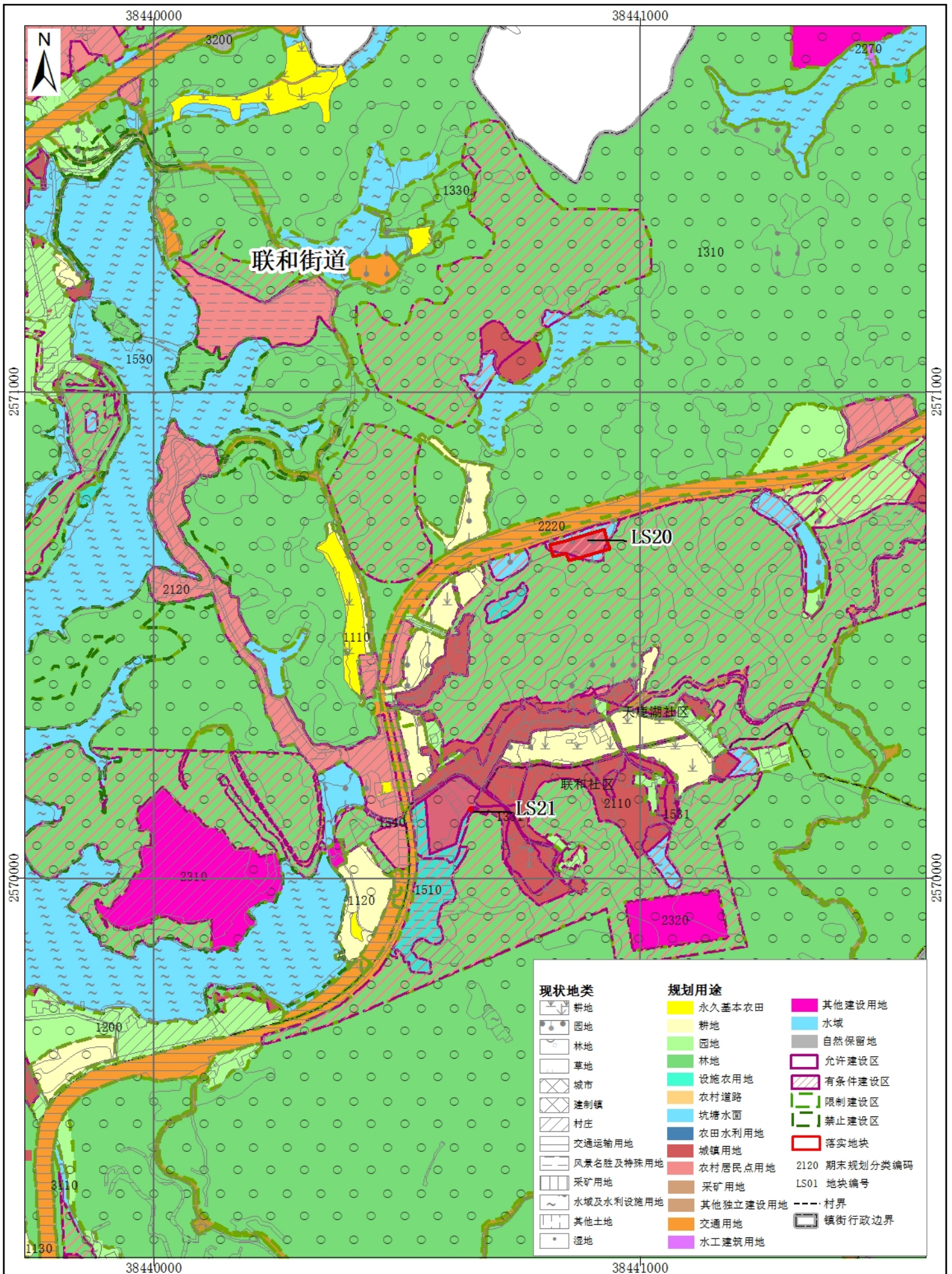
1:10000

广州开发区规划和自然资源局（广州市规划和自然资源局黄埔区分局）
广州市城市规划勘测设计研究院
2023年9月

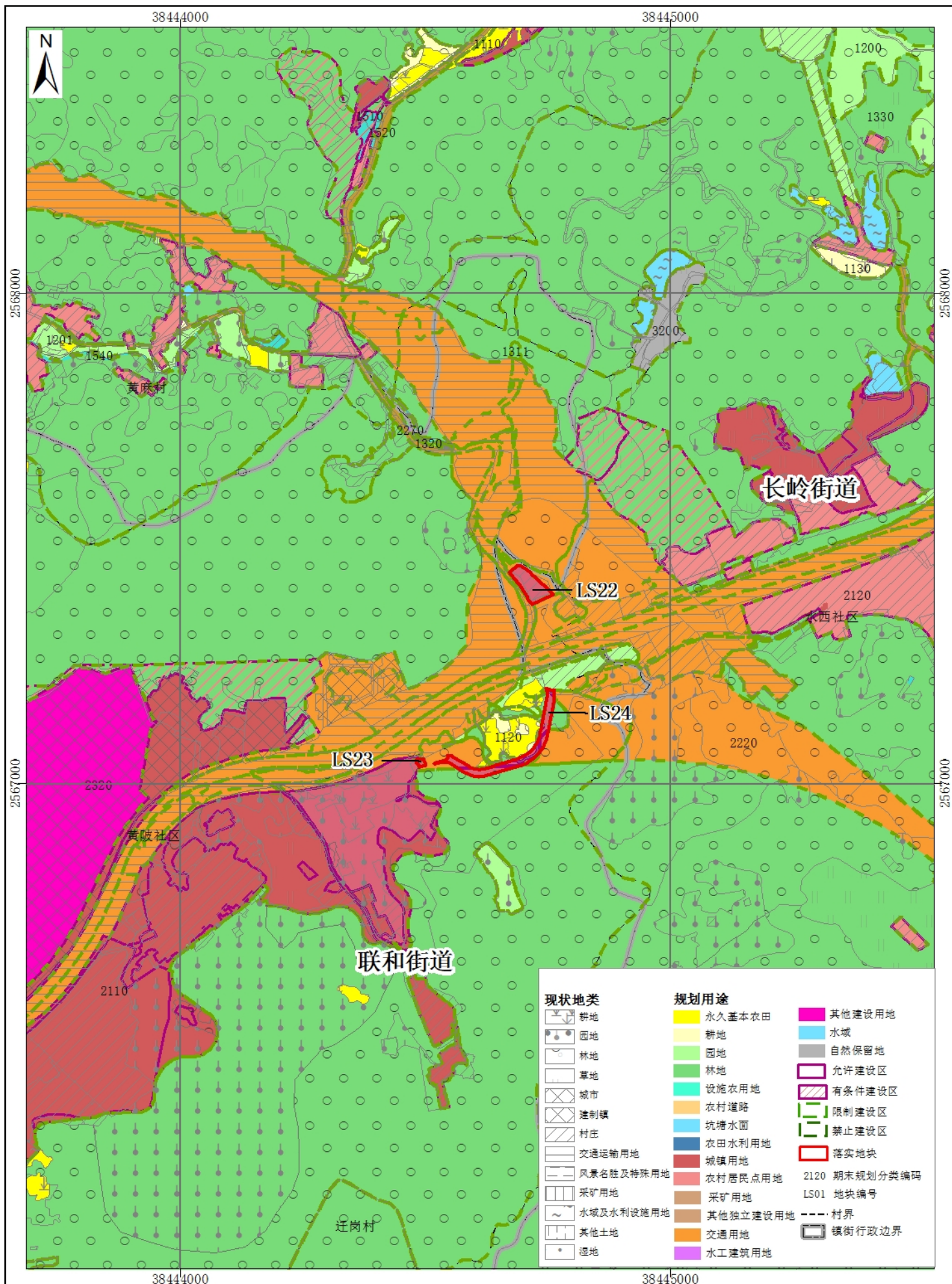
黄埔区萝岗街道、东区街道落实地块土地利用规划图（落实后）(LS15-LS19)



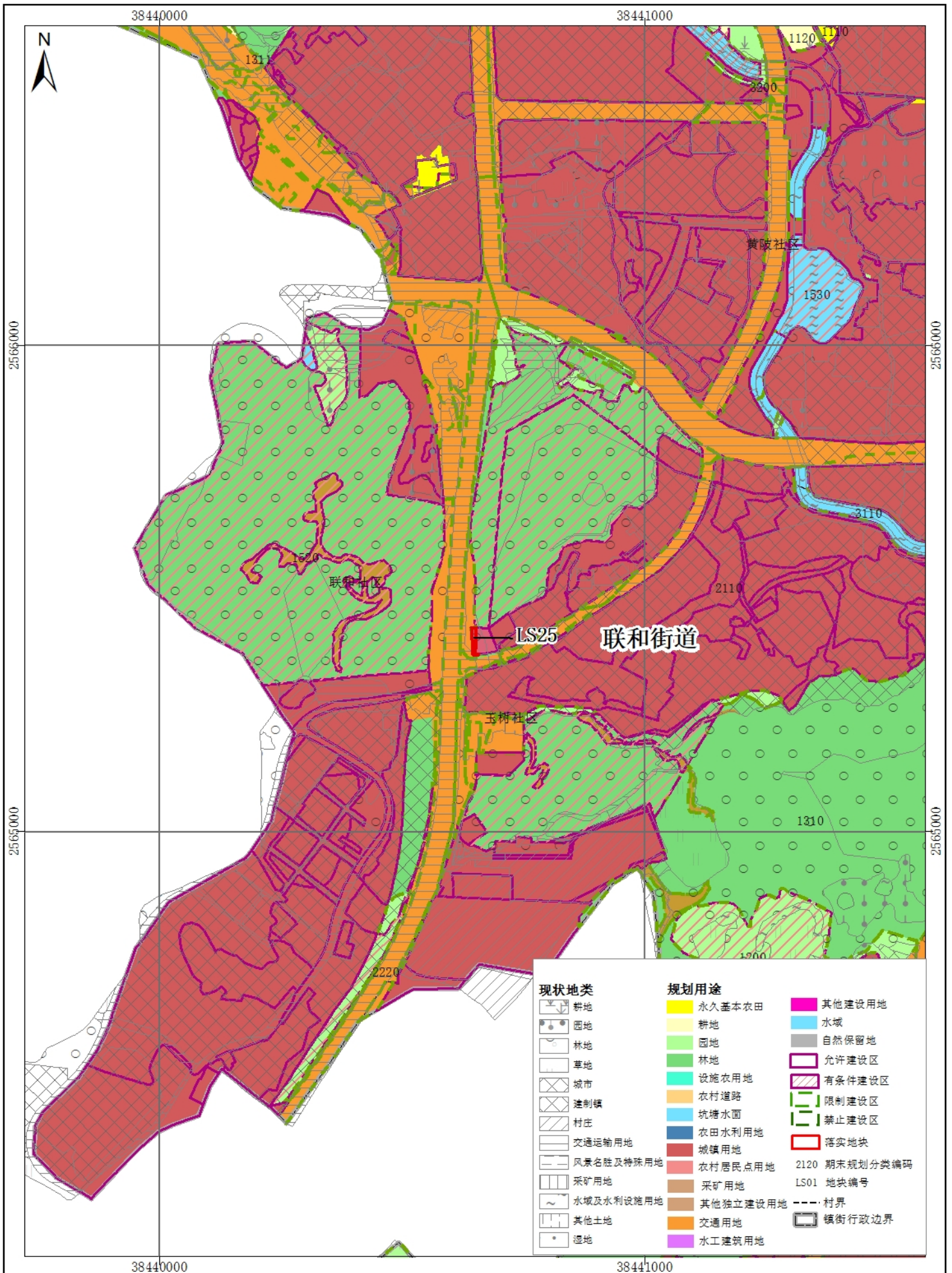
黄埔区联和街道落实地块土地利用规划图（落实后）（LS20-LS21）



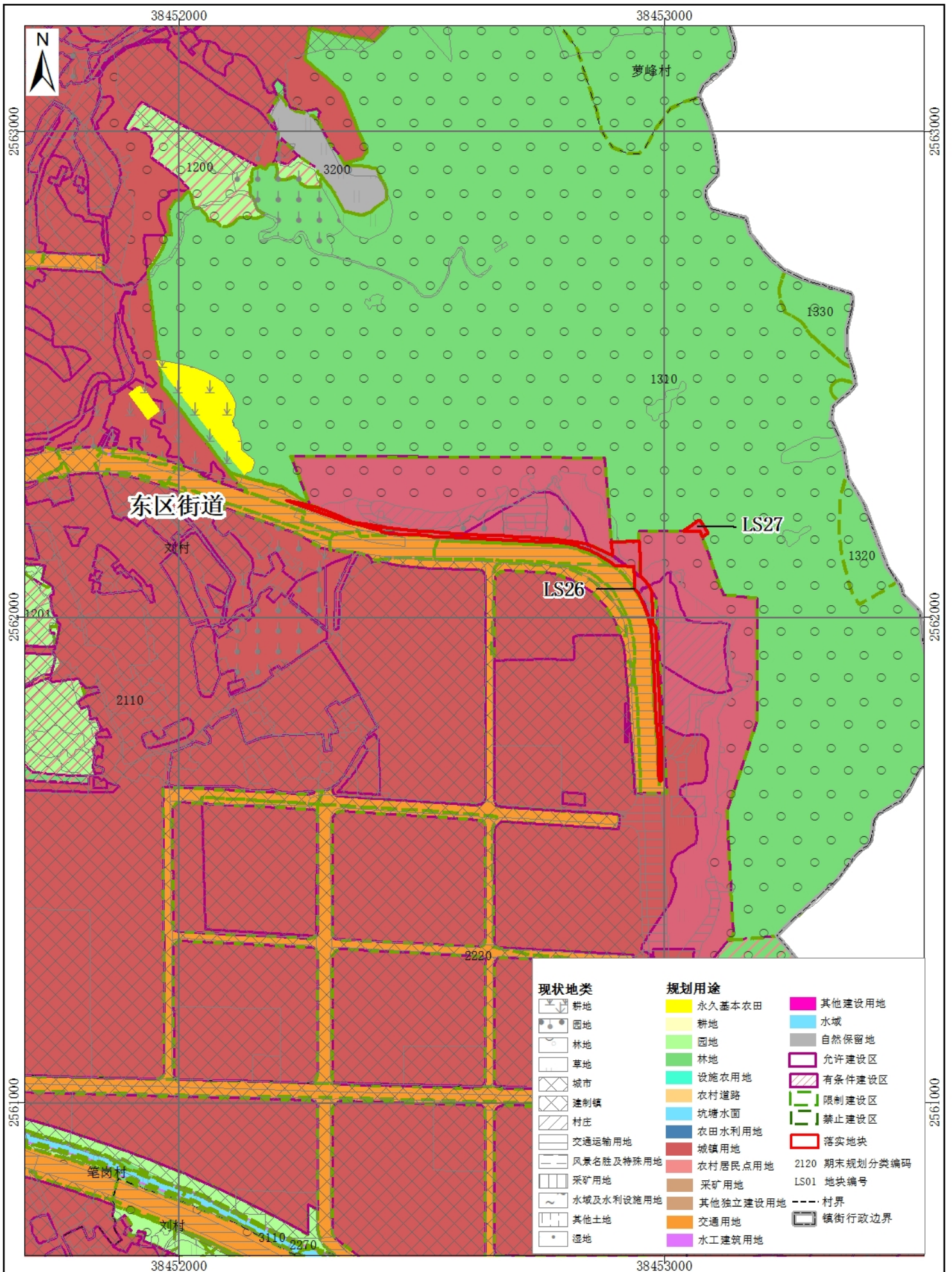
黄埔区联和街道、萝岗街道落实地块土地利用规划图（落实后）（LS22-LS24）



黄埔区联和街道落实地块土地利用规划图（落实后）（LS25）



黄埔区东区街道落实地块土地利用规划图（落实后）（LS26-LS27）



2000国家大地坐标系
1985国家高程基准

1:10000

广州开发区规划和自然资源局（广州市规划和自然资源局黄埔区分局）
广州市城市规划勘测设计研究院
2023年9月

黄埔区东区街道落实地块土地利用规划图（落实后）（LS28）

