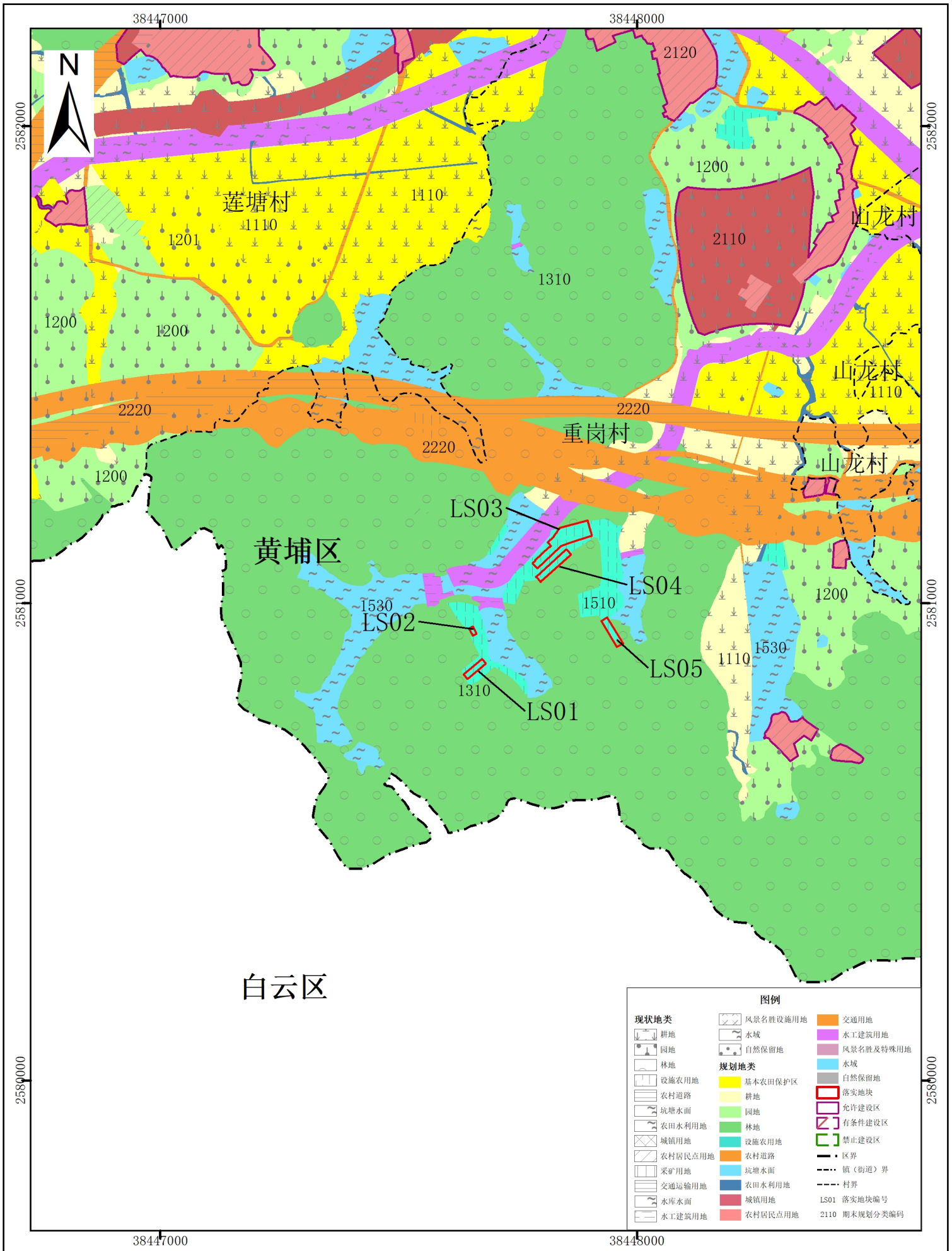


黄埔区九龙镇落实地块土地利用规划图（落实前）

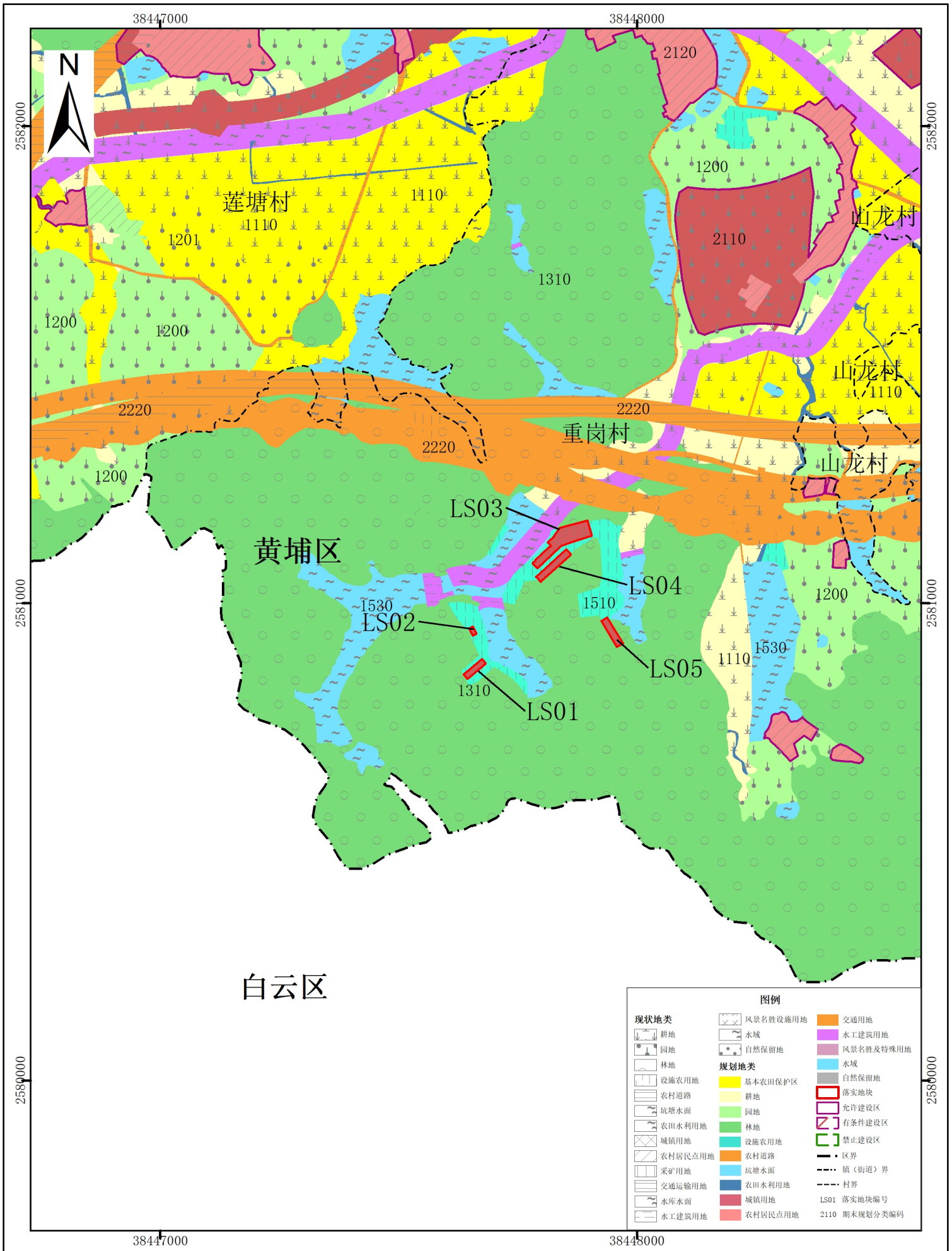


2000国家大地坐标系
1985国家高程基准

1:10000

广州开发区规划和自然资源局
广州市规划和自然资源局黄埔区分局 制图
广东国地规划科技股份有限公司
二〇二三年九月

黄埔区九龙镇落实地块土地利用规划图（落实后）



白云区

图例	
现状地类	规划地类
耕地	风景名胜设施用地
园地	水域
林地	自然保留地
设施农用地	基本农田保护区
农村道路	耕地
坑塘水面	园地
农村水利用地	林地
城镇用地	设施农用地
农村居民点用地	农村道路
采矿用地	坑塘水面
交通运输用地	农村水利用地
水库水面	城镇用地
水工建筑用地	农村居民点用地
	交通用地
	水工建筑用地
	风景名胜及特殊用地
	水域
	自然保留地
	自然保留地
	落实地块
	允许建设区
	有条件建设区
	禁止建设区
	区界
	镇(街道)界
	村界
	LS01 落实地块编号
	2110 期末规划分类编码