

# 广州市人民政府 征收土地公告

穗府征〔2011〕19号

经省人民政府批准（粤国土资〔建〕字〔2011〕4号文），需将萝岗区九龙镇枫下村经济联合社65.1989公顷（合977.9835亩）集体土地征收为国有土地。现将经依法批准的《征收土地方案》和市人民政府批准的《征地补偿安置方案》内容和有关事项公告如下：

一、建设用地项目名称：政府储备用地

二、征收土地位置：萝岗区九龙镇枫下村经济联合社（四至范围详见附图）。

三、被征地村及面积：

萝岗区九龙镇枫下村经济联合社集体土地65.1989公顷（合977.9835亩），其中耕地16.1708公顷（合242.5620亩），园地10.8553公顷（合162.8295亩），林地32.226公顷（合483.3900亩），养殖水面1.6301公顷（合24.4515亩），其他农用地3.7194公顷（合55.791亩），未利用地0.5973公顷（合8.9595亩）。

四、征地补偿安置方案

（一）征地补偿

被征地单位	补偿类别	地类名称	征地面积 (公顷)	补偿标准(万 元/公顷)	补偿金额 (万元)	支付对象	支付方式	
枫下村经济联合社	土地补偿费	耕地	16.1708	98.4000	1591.2068	枫下村经济联合社	货币	
		园地	10.8553	84.2625	914.6947			
		林地	32.2260	84.2625	2715.4433			
		其他农用地	3.7194	84.2625	313.4059			
		养殖水面	1.6301	98.4000	160.4018			
		未利用地	0.5973	49.2000	29.3872			
	安置补助费	耕地	16.1708	73.8000	1193.4050	枫下村经济联合社转付被安置人		
		园地	10.8553	60.1875	653.3534			
		林地	32.226	60.1875	1939.6024			
		其他农用地	3.7194	60.1875	223.8614			
		养殖水面	1.6301	73.8000	120.3014			
	青苗补助费				1013.8146	枫下村经济联合社转付土地承包者和业权人		
	附着物补偿费				1160.3192			
	以上各项合计					12029.1971 万元		

（二）本次征收土地所涉及的被安置农业人员由枫下村经济联合社以货币补偿的形式安置。请枫下村经济联合社在本公告期内到广州市国土资源和房屋局萝岗区分局领取办理安置农业人口征地农转非手续的函件。

五、被征收土地四至范围内的土地所有权人、使用权人在本公告规定的期限内，持土地权属证书或其他有关证明材料，到指定的地点办理征地补偿登记，请互相转告。

被征地单位	登记时间	登记地点	复核时间
九龙镇枫下村经济联合社	2011年4月26日至2011年5月5日	枫下村经济联合社	2011年5月6日至2011年5月10日

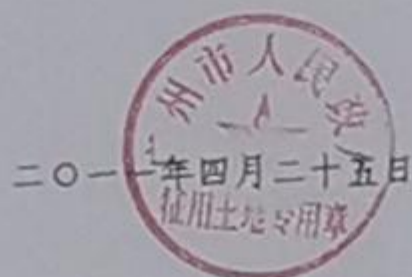
《征收土地预公告》发布后被征地单位和个人抢栽抢种的农作物或抢建的建筑物，不列入补偿范围。

六、关于征地补偿安置的其他有关事项

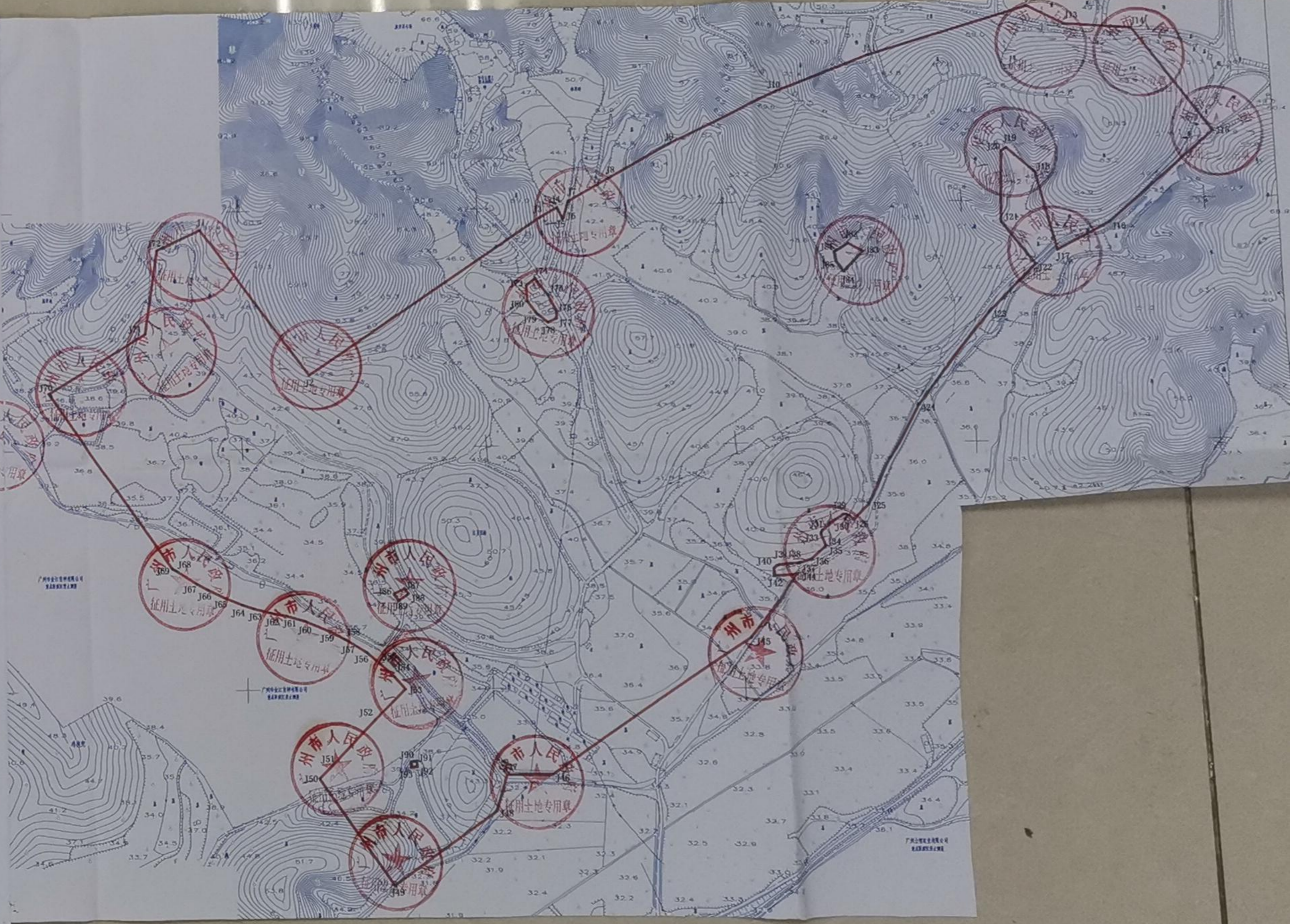
(一)被征收土地四至范围内的土地所有权人和土地使用权人对本方案内容如有不同意见的，请于2011年5月10日前提出并以书面形式送达广州市国土资源和房屋管理局萝岗区分局。

(二)根据《中华人民共和国土地管理法实施条例》第二十五条的规定，当事人对本征地补偿安置标准有争议，不影响本方案的组织实施。

特此公告



(可放大、复印在被征收土地现场、被征收土地单位办公地点及登记地点张贴)  
(公告内容同时在广州市国土资源和房屋管理局网站：<http://www.laho.gov.cn>上公布)



市人民  
土地专用章  
J62

市人民  
土地专用章  
J63

市人民  
土地专用章  
J64

市人民  
土地专用章  
J65

市人民  
土地专用章  
J66

市人民  
土地专用章  
J67

市人民  
土地专用章  
J68

市人民  
土地专用章  
J69

市人民  
土地专用章  
J70

市人民  
土地专用章  
J71

市人民  
土地专用章  
J72

市人民  
土地专用章  
J73

市人民  
土地专用章  
J74

市人民  
土地专用章  
J75

市人民  
土地专用章  
J76

市人民  
土地专用章  
J77

市人民  
土地专用章  
J78

市人民  
土地专用章  
J79

市人民  
土地专用章  
J80

市人民  
土地专用章  
J81

广州市土地开发中心  
GZTDKX

广州市土地开发中心  
GZTDKX

广州市土地开发中心  
GZTDKX