

中华人民共和国 建设项目选址意见书

穗国选字第 (2018) 78 号

根据《中华人民共和国城乡规划法》第三十六条和国家有关规定，经审核，本建设项目符合城乡规划要求，颁发此书。

核发机关 广州市国土资源和规划委员会

日期

二〇一八年四月二十八日

抄送：市发改委、市交委、市住建委、市环保局，黄埔区政府。
市土发中心、总规处、地规处、耕保处、征收储备处、土地利用处
黄埔区局。

No:201800100001

镇龙站综合交通枢纽一体化工程(交通枢纽用地(S3))

基本情况	建设项目名称	(S3)
	建设单位名称	广州铁路投资建设集团有限公司
	建设项目依据	穗发改〔2018〕44号
	建设项目拟选位置	项目位于黄埔区九龙镇南部与增城中新镇交界处，地铁21号线镇龙站附近。
	拟用地面积	捌万伍仟叁佰捌拾叁平方米
	拟建设规模	建设内容包括公交站场、出租车场、社会停车场、枢纽管理业务用房、便民服务设施、景观环境工程、公用配套工程等设施。

附图及附件名称

镇龙站综合交通枢纽一体化工程项目选址范围图。

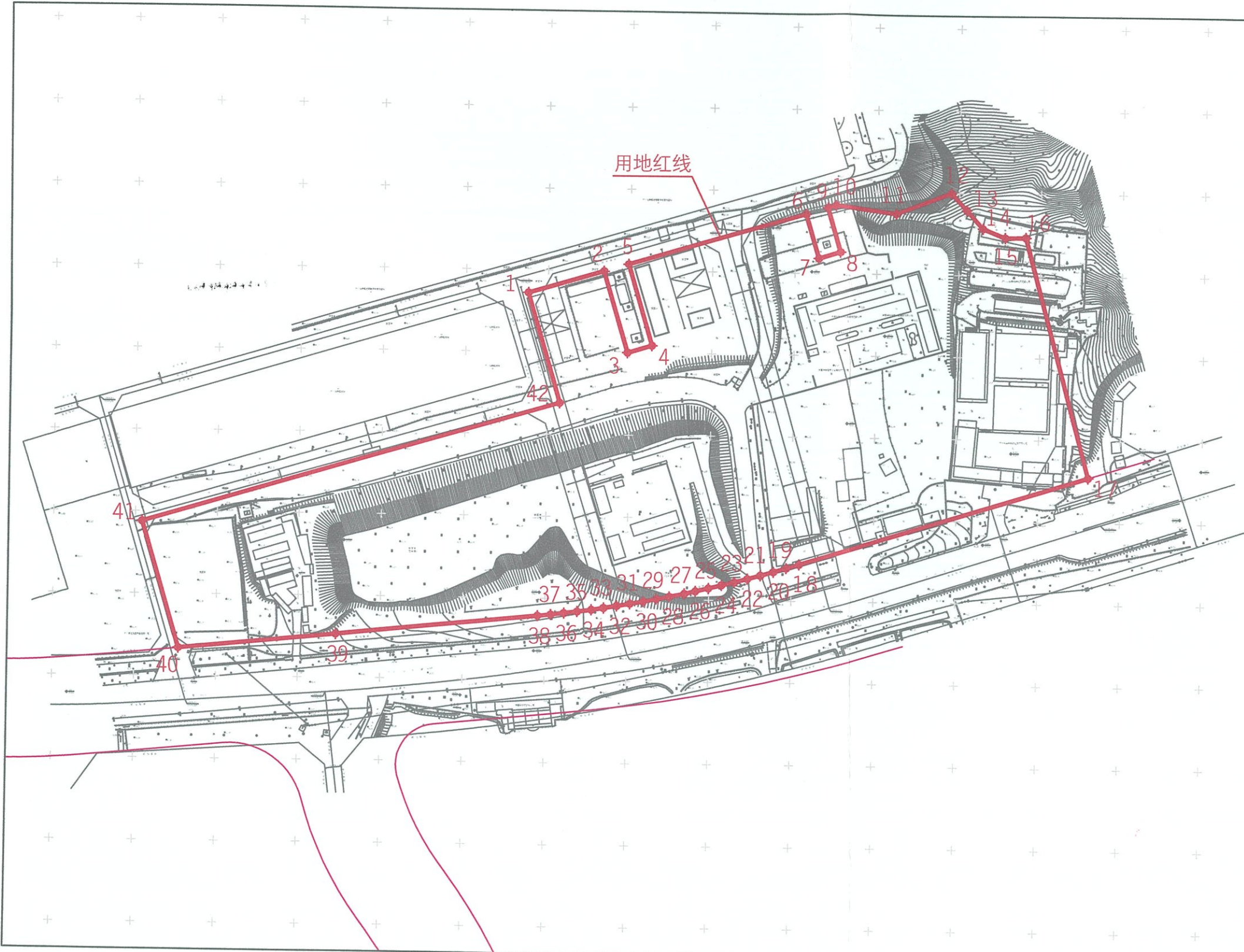
附加说明：

- 1、本书根据穗发改〔2018〕44号、穗发改〔2018〕82号、穗国土规规会〔2018〕81号等文件核发。
- 2、本选址意见书的界线不作为建设用地红线，具体用地范围在办理建设用地规划许可时确定；涉及与控规不符问题，应在办理《建设用地规划许可证》前完善控规调整手续。
- 3、项目的建设规模应在控规调整阶段充分论证明确，最终以市政府批准的控规调整方案为准。
- 4、本书有效期为2年，有效期从证上载明的发证日期开始计算。建设单位应当在有效期内向城乡规划主管部门申请建设用地规划许可证。逾期未申请建设用地规划许可证且未办理延期手续的，本书自行失效。需要办理延期手续的，应当在有效期届满30日前提出申请。

遵守事项

- 一、建设项目基本情况一栏依据建设单位提供的有关材料填写。
- 二、本书是城乡规划主管部门依法审核建设项目选址的法定凭据。
- 三、未经核发机关审核同意，本书的各项内容不得随意变更。
- 四、本书所需附图与附件由核发机关依法确定，与本书具有同等法律效力。

镇龙站综合交通枢纽一体化工程项目选址范围图



地上桩点表 (共 42 个桩点)

广州市平面坐标系			1980西安坐标系		
序号	X坐标(米)	Y坐标(米)	序号	X坐标(米)	Y坐标(米)
1	46836.095	71287.773	1	2576486.797	38457870.313
2	46849.793	71333.910	2	2576500.270	38457916.516
3	46800.225	71348.625	3	2576450.632	38457930.990
4	46804.665	71363.580	4	2576454.999	38457945.966
5	46854.233	71348.865	5	2576504.638	38457931.492
6	46886.166	71456.425	6	2576536.048	38458039.208
7	46859.221	71464.425	7	2576509.063	38458047.076
8	46863.148	71477.654	8	2576512.926	38458060.324
9	46890.094	71469.654	9	2576539.911	38458052.456
10	46891.569	71474.623	10	2576541.362	38458057.432
11	46886.980	71511.484	11	2576536.593	38458094.270
12	46899.926	71544.908	12	2576549.376	38458127.758
13	46889.633	71554.481	13	2576539.037	38458137.280
14	46878.602	71564.441	14	2576527.957	38458147.186
15	46873.183	71578.111	15	2576522.472	38458160.830
16	46873.430	71590.750	16	2576522.657	38458173.470
17	46727.534	71630.621	17	2576376.568	38458212.631
18	46672.355	71454.681	18	2576322.246	38458036.422
19	46669.956	71446.896	19	2576319.885	38458028.627
20	46667.635	71439.089	20	2576317.601	38458020.808
21	46665.391	71431.259	21	2576315.396	38458012.967
22	46663.225	71423.407	22	2576313.268	38458005.104
23	46661.138	71415.533	23	2576311.219	38457997.221
24	46659.128	71407.640	24	2576309.247	38457989.317
25	46657.197	71399.727	25	2576307.355	38457981.395
26	46655.345	71391.795	26	2576305.541	38457973.454
27	46653.691	71385.030	27	2576303.920	38457966.681
28	46651.905	71375.872	28	2576302.179	38457957.514
29	46650.319	71367.872	29	2576300.632	38457949.506
30	46648.726	71359.895	30	2576299.078	38457941.522
31	46647.270	71351.880	31	2576297.661	38457933.500
32	46645.894	71343.852	32	2576296.324	38457925.465
33	46644.597	71335.811	33	2576295.066	38457917.418
34	46643.380	71328.381	34	2576293.886	38457909.982
35	46642.244	71319.691	35	2576292.791	38457901.287
36	46641.187	71311.615	36	2576291.774	38457893.205
37	46640.211	71303.528	37	2576290.837	38457885.114
38	46639.315	71295.432	38	2576289.981	38457877.013
39	46626.374	71172.916	39	2576277.636	38457754.435
40	46616.836	71076.974	40	2576268.565	38457658.447
41	46693.952	71054.080	41	2576345.793	38457635.928
42	46769.225	71307.627	42	2576419.831	38457889.841

地上弧段表 (没有弧段)	地上弧段表 (没有弧段)
地上面积表 (以广州市平面坐标系数据计算)	
用地面积	85382.546 平方米
净面积	85382.546 平方米

收案号	20180000007738
发文、发证编号	穗国土规选[2018]78号
核发单位	广州市国土资源和规划委员会
核发日期	2018-04-28



附注：本图采用广州市平面坐标系和高程系统；图中界桩坐标表之1980西安坐标系数据供国土等部门参考使用。